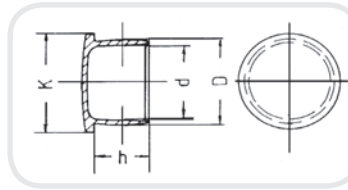


Schutzstopfen und -kappen



TL-Schutzstopfen und Schutzkappen

zum Abdecken von Innen- oder Außengewinden



Artikelnummer	Bezeichnung	D mm	d mm	h mm	K mm	VE je PE Btl.
02000091	TL-4-035	3,5	2,5	6,0	5,5	1000
02000237	TL-552	4,1	1,8	8,0	6,2	1000
02000092	TL-4-044	4,4	3,0	6,0	6,5	1000
02000039	TL-2-200	5,0	3,0	8,0	17,5	1000
02000093	TL-4-052	5,2	3,8	7,0	7,2	1000
02000263	TL-690 gelb	5,2	4,0	12,0	7,0	1000
02000094	TL-4-062	6,2	4,8	7,0	8,2	1000
02000040	TL-2-201	6,3	4,6	4,0	12,5	1000
02000041	TL-2-202	6,7	4,7	8,0	19,0	1000
02000238	TL-558	6,7	4,7	8,0	13,0	1000
02000042	TL-2-203	7,2	5,2	9,0	13,0	1000
02000096	TL-4-073	7,3	5,7	9,5	9,3	1000
02000236	TL-550	8,2	7,1	20,0	8,8	1000
02000242	TL-607	8,6	7,7	8,0	13,3	1000
02000097	TL-4-088	8,8	7,4	9,5	11,0	1000
02000252	TL-656	8,8	7,4	8,0	15,0	1000
02000098	TL-4-093	9,3	7,8	9,5	11,3	1000
02000257	TL-662	9,3	7,8	8,0	15,0	1000
02000043	TL-2-204	10,0	7,5	12,0	13,0	1000
02000044	TL-2-205	10,0	7,3	20,0	13,0	1000
02002862	TL-3	10,3	8,0	9,5	13,0	1000
02000099	TL-4-105	10,5	9,0	9,5	12,7	1000
02000100	TL-4-109	10,9	9,5	9,5	13,0	1000
02000258	TL-663	10,9	9,5	8,0	18,0	1000
02000045	TL-2-206	11,0	8,0	20,0	14,0	1000
02000046	TL-2-207	11,4	9,0	13,0	14,0	1000
02000251	TL-655	11,5	9,8	8,0	21,8	1000
02000101	TL-4-119	11,9	9,7	9,5	14,0	1000
02000047	TL-2-208	12,2	9,0	20,0	15,0	1000
02000102	TL-4-124	12,4	10,9	9,5	14,5	1000
02000214	TL-5	12,5	9,7	9,5	14,5	1000
02000103	TL-4-128	12,8	11,3	9,5	15,0	1000
02000259	TL-664	12,8	11,3	9,5	20,0	1000
02000048	TL-2-209	13,2	10,7	14,0	16,0	1000
02000104	TL-4-133	13,3	11,8	9,5	15,5	1000
02000049	TL-2-210	14,3	12,0	12,0	17,0	1000
02000105	TL-4-143	14,3	12,7	9,5	16,5	1000
02000216	TL-7	14,7	11,7	9,5	17,0	1000
02000106	TL-4-149	14,9	13,3	9,5	17,0	1000
02000218	TL-9	15,0	12,5	9,5	19,7	1000
02000107	TL-4-152	15,2	13,6	9,5	17,5	1000
02000254	TL-658	15,2	13,6	9,5	23,0	1000
02000050	TL-2-211	15,3	13,0	13,0	18,0	1000
02000227	TL-53	15,5	12,1	9,5	17,0	1000
02000108	TL-4-158	15,8	14,2	9,5	18,0	1000
02000051	TL-2-212	16,3	14,0	13,0	19,0	1000



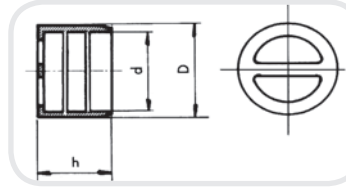
Artikelnummer	Bezeichnung	D mm	d mm	h mm	K mm	VE je PE Btl.
02000109	TL-4-163	16,3	14,5	9,5	18,5	1000
02000220	TL-12	16,5	13,7	9,5	19,4	1000
02002464	TL-666	16,9	15,1	9,5	24,0	1000
02000110	TL-4-169	16,9	15,1	9,5	19,0	1000
02000111	TL-4-172	17,2	15,4	9,5	19,3	1000
02000219	TL-10	17,3	15,7	9,5	21	1000
02000112	TL-4-178	17,8	16,0	9,5	20,0	1000
02000113	TL-4-183	18,3	16,5	9,5	20,5	1000
02000052	TL-2-213	18,4	16,0	17,0	21,0	1000
02000114	TL-4-188	18,8	17,0	9,5	21,0	1000
02000221	TL-13	19,0	16,3	9,5	23,4	1000
02000115	TL-4-193	19,3	17,4	9,5	21,5	1000
02000053	TL-2-214	19,3	17,0	13,0	22,0	1000
02000235	TL-545	19,3	17,0	20,0	22,4	1000
02000255	TL-659	19,3	17,4	9,5	27,0	1000
02000228	TL-55	19,6	16,8	9,5	21,5	1000
02000116	TL-4-200	20,0	18,1	9,5	22,0	1000
02000260	TL-667	20,1	19,0	9,5	28,0	1000
02000054	TL-2-215	20,8	18,0	15,0	24,0	1000
02000117	TL-4-209	20,9	19,0	9,5	23,0	1000
02000118	TL-4-214	21,4	19,5	9,5	23,5	1000
02000055	TL-2-216	22,5	19,5	13,0	25,0	1000
02000119	TL-4-225	22,5	20,0	17,0	24,5	1000
02000262	TL-685	22,5	18,7	13,0	25,0	1000
02004882	TL-28	22,5	19,7	12,0	24,4	1000
02000120	TL-4-228	22,8	20,8	9,0	25,0	1000
02000121	TL-4-234	23,4	21,4	9,5	25,5	1000
02000056	TL-2-217	23,8	21,3	13,0	26,5	1000
02000224	TL-30	24,1	21,5	17,0	26,4	1000
02000057	TL-2-218	24,2	21,2	20,0	27,0	500
02000122	TL-4-248	24,8	22,7	9,5	27,5	1000
02000256	TL-660	24,8	22,7	9,5	33,0	1000
02000058	TL-2-219	25,5	22,8	17,0	28,0	1000
02000123	TL-4-257	25,7	23,7	9,5	29,0	1000
02000059	TL-2-220	26,0	23,2	20,0	30,0	500
02000223	TL-17	26,0	23,5	9,5	28,6	1000
02000225	TL-32	26,2	23,5	20,0	28,5	1000
02000226	TL-52	24,3	20,1	19,4	26,5	1000
02000124	TL-4-268	26,8	24,8	9,5	29,0	1000
02000060	TL-2-221	27,0	24,3	19,0	30,0	500
02000061	TL-2-222	28,4	25,5	13,0	31,0	500
02000222	TL-16	28,5	26,0	9,5	31,3	1000
02000125	TL-4-288	28,8	25,8	20,0	31,0	1000
02000246	TL-634	28,8	25,8	9,5	31,0	1000
02000062	TL-2-223	29,0	26,5	19,0	32,0	500
02000063	TL-2-224	30,0	27,3	19,0	33,0	500
02000126	TL-4-310	31,0	28,0	9,5	34,0	1000
02000127	TL-4-317	31,7	29,7	9,5	34,0	1000
02000064	TL-2-225	32,0	29,0	23,0	35,0	1000
02000128	TL-4-322	32,2	29,6	20,0	34,0	1000
02000129	TL-4-348	34,8	32,8	9,5	37,0	1000
02000065	TL-2-226	35,0	33,0	22,0	38,0	500
02000130	TL-4-355	35,5	32,5	20,0	37,0	1000
02000131	TL-4-368	36,8	34,8	9,5	39,0	500
02000066	TL-2-227	37,0	34,0	8,0	40,0	1000
02000067	TL-2-228	38,5	34,5	27,0	41,0	1000



Artikelnummer	Bezeichnung	D mm	d mm	h mm	K mm	VE je PE Btl.
02000132	TL-4-388	38,8	36,6	9,5	41,0	1000
02000068	TL-2-229	40,0	37,5	29,0	43,0	1000
02000133	TL-4-405	40,5	37,5	9,5	42,5	500
02000069	TL-2-230	41,5	38,0	27,0	44,0	1000
02000070	TL-2-231	42,0	39,2	29,0	45,0	1000
02000240	TL-591	43,0	38,1	22,0	47,0	500
02000134	TL-4-445	44,5	41,5	20,0	46,0	500
02000071	TL-2-232	44,5	41,2	28,0	47,0	800
02000247	TL-636	44,5	41,5	9,5	46,0	1000
02000135	TL-4-460	46,0	43,0	9,5	49,0	1000
02000072	TL-2-233	47,5	44,0	28,0	50,0	800
02000136	TL-4-477	47,7	44,7	9,5	49,0	1000
02000073	TL-2-234	48,5	46,5	29,0	51,0	700
02000074	TL-2-235	49,2	46,5	9,0	52,0	1000
02000137	TL-4-500	50,0	47,0	20,0	51,5	1000
02000138	TL-4-520	52,0	49,0	9,5	54,5	500
02000076	TL-5-237	53,7	50,5	33,0	57,0	500
02000139	TL-4-547	54,7	51,7	9,5	60,0	500
02000077	TL-2-238	55,3	50,0	20,0	59,0	800
02000140	TL-4-560	56,0	53,0	22,0	58,0	600
02000141	TL-4-580	58,0	55,0	12,5	61,0	500
02000078	TL-2-239	59,0	55,5	25,0	64,0	500
02000142	TL-4-615	61,5	58,5	22,0	63,0	500
02000079	TL-2-240	62,0	60,0	29,0	67,0	500
02000248	TL-644	62,7	57,0	12,0	70,0	700
02000080	TL-2-241	64,0	61,5	29,0	69,0	500
02000081	TL-2-242	65,5	62,0	20,0	70,0	500
02000082	TL-2-243	66,4	63,5	18,0	72,0	700
02000083	TL-2-244	69,5	66,5	29,0	73,0	400
02000143	TL-4-725	72,5	68,0	18,5	78,5	500
02000084	TL-2-245	76,0	70,0	20,0	80,0	400
02000085	TL-2-246	77,0	72,0	19,0	81,0	400
02000086	TL-2-247	88,0	82,0	28,0	92,0	200
02000087	TL-2-248	96,5	91,5	28,0	98,0	200
02000088	TL-2-249	100,0	98,0	19,0	105,0	250

TL-Schutzhülsen für DIN- und ASA Rohrgewinde, Typ TL-7-0000

Die hinter der Typenzahl stehende Zahlenreihe gibt den Innendurchmesser der Hülsen an.

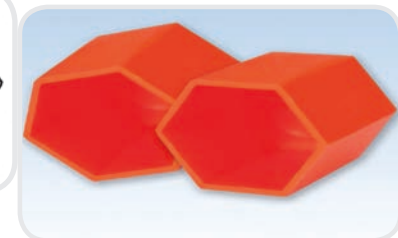
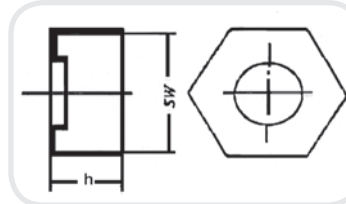


Artikelnummer	Bezeichnung	Außenge- winde	D mm	d mm	h mm	VE je PE Btl.
02000149	TL-7-128	R 1/4"	14,5	12,8	18,0	1000
02000150	TL-7-208	R 1/2"	23,8	20,8	22,0	1000
02000151	TL-7-265	R 3/4"	28,5	26,5	23,0	1000
02000153	TL-7-410	R 1 1/4"	43,0	41,0	28,0	1000
02000155	TL-7-875	R 3" DIN	91,0	87,5	36,0	200
02000328	TL-7-1130	R 4" DIN	117,0	113,0	47,0	100

Sechskantkappen, Typ TL-3-000

aus Polyäthylen, flexibel, orange
Die hinter der Typenzahl stehende Zahlenreihe gibt hier die Schlüsselweite an.

Andere Abmessungen auf Anfrage.



Artikelnummer	Bezeichnung	Schlüsselweite	h mm	VE je PE Btl.
02000886	TL-3-142	14,2	17,0	500
02004491	TL-3-158	15,8	18,0	500
02004980	TL-3-174	17,4	20,0	500
02002718	TL-3-223	22,3	20,0	500
02003955	TL-3-318	31,8	26,0	500
02000090	TL-3-383	38,3	26,0	500

TL-Schutzstopfen mit Lasche, Typ TL-10-000

Diese Schutzstopfen haben sich wegen der Demontagehilfe besonders gut eingeführt, wo die Entfernung der Stopfen in Fließbandarbeit geschieht. Beschädigungen des Gewindes beim Entfernen der Stopfen durch Verwendung von Haken oder Schraubenzieher werden damit vermieden.



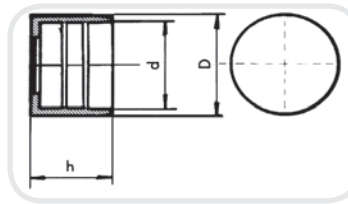
Artikelnummer	Bezeichnung	D mm	h mm	K mm	VE je PE Btl.
02002864	TL-10 M 10 x 1	17,3	9,5	21	1000
02002865	TL 10 M 12x1,5	11,0	6,5	21,6	1000
02002867	TL 10 M 14x1,5	13,0	6,7	23,6	1000
02002868	TL 10 M 16x1,5	15,1	7,0	25,6	1000
02002869	TL 10 M 18x1,5	17,1	7,0	27,6	1000
02002870	TL 10 M 22x1,5	21,2	7,0	32,6	1000
02002871	TL 10 M 26x1,5	25,2	7,0	36,6	1000

Schutzstopfen mit Ringöffnung


Artikelnummer	Bezeichnung	D mm	h mm	K mm	VE je PE Btl.
02000157	TL-8-055	5,5	5,0	12,0	1000
02000158	TL-8-060	6,0	5,0	12,5	1000
02000159	TL-8-065	6,5	5,0	13,0	1000
02003280	TL-8-070	7,0	5,0	13,5	1000
02000160	TL-8-075	7,5	5,0	14,0	1000
02000161	TL-8-080	8,0	6,0	14,5	1000
02000162	TL-8-085	8,5	6,0	15,0	1000
02000163	TL-8-090	9,0	6,0	15,5	1000
02000164	TL-8-095	9,5	6,0	16,0	1000
02000165	TL-8-100	10,0	6,0	17,0	1000
02000166	TL-8-105	10,5	7,0	17,5	1000
02000167	TL-8-110	11,0	7,0	18,0	1000
02000168	TL-8-115	11,5	7,0	18,5	1000
02000169	TL-8-120	12,0	7,0	19,0	1000
02000170	TL-8-125	12,5	8,0	20,0	1000
02000171	TL-8-130	13,0	8,0	20,5	1000
02000172	TL-8-135	13,5	8,0	21,0	1000
02000173	TL-8-140	14,0	8,0	21,5	1000
02002421	TL-8-145	14,5	8,0	22,0	1000
02000174	TL-8-150	15,0	9,0	22,5	1000
02000175	TL-8-155	15,5	9,0	23,0	1000
02000176	TL-8-160	16,0	9,0	23,5	1000
02000177	TL-8-165	16,5	9,0	24,0	1000
02000178	TL-8-170	17,0	9,0	24,5	1000
02000179	TL-8-175	17,5	9,0	25,0	1000
02000180	TL-8-180	18,0	10,0	25,5	1000
02000181	TL-8-185	18,5	10,0	26,0	1000
02000182	TL-8-190	19,0	10,0	26,5	1000
02000183	TL-8-195	19,5	10,0	27,0	1000
02000184	TL-8-200	20,0	10,0	27,5	1000
02000185	TL-8-210	21,0	10,0	28,5	1000
02000186	TL-8-220	22,0	10,0	29,5	1000
02000187	TL-8-230	23,0	15,0	30,5	1000
02000188	TL-8-240	24,0	15,0	31,5	1000
02000189	TL-8-250	25,0	15,0	32,5	1000
02000190	TL-8-260	26,0	15,0	33,5	1000
02000191	TL-8-270	27,0	15,0	34,5	1000
02000192	TL-8-280	28,0	15,0	35,5	1000
02000193	TL-8-290	29,0	15,0	36,5	500
02000194	TL-8-300	30,0	15,0	37,5	500
02000195	TL-8-310	31,0	16,0	38,5	1000
02000196	TL-8-320	32,0	16,0	39,5	1000
02000197	TL-8-330	33,0	16,0	40,5	1000
02000198	TL-8-340	34,0	16,0	41,5	1000
02004216	TL-8-350	35,0	16,0	42,5	1000

TL-Kesselrohrkappen für Rohre nach DIN 2448, Typ TL-1-000

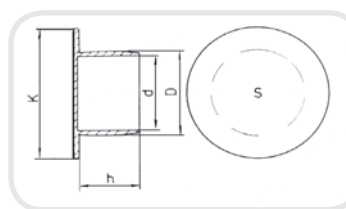
Die hinter der Typenzahl stehende Zahlenreihe gibt den Rohraußendurchmesser in Zehntelmmillimeter an, für den die Kappen geeignet sind.



Artikelnummer	Bezeichnung	für Rohr-Ø mm	h mm	VE je PE Btl.
02000016	TL-1-102	10,2	17	1000
02000017	TL-1-135	13,5	17	1000
02000018	TL-1-160	16,0	17	1000
02000019	TL-1-172	17,2	20	1000
02000020	TL-1-200	20,0	22	1000
02000021	TL-1-213	21,3	22	1000
02000022	TL-1-250	25,0	22	1000
02000023	TL-1-269	26,9	27	500
02000024	TL-1-300	30,0	27	1000
02000025	TL-1-318	31,8	27	1000
02000027	TL-1-380	38,0	27	500
02000028	TL-1-424	42,4	28	1000
02000030	TL-1-483	48,3	33	700
02000031	TL-1-510	51,0	33	500
02000032	TL-1-570	57,0	33	500
02000033	TL-1-603	60,3	38	400
02000034	TL-1-635	63,5	41	350
02000035	TL-1-700	70,0	38	300
02000036	TL-1-761	76,1	41	250
02000037	TL-1-825	82,5	47	200
02000038	TL-1-889	88,9	47	150
02000199	TL-1-1016	101,6	47	125
02000202	TL-1-1080	108,0	47	100
02000204	TL-1-1143	114,3	47	100
02000205	TL-1-1270	127,0	47	100
02000206	TL-1-1330	133,0	47	100
02000208	TL-1-1590	159,0	47	70
02000229	TL-1-2160	216,0	42	40
02000234	TL-1-2445	244,5	42	30
02000277	TL-1-3180	318,0	48	20
02000287	TL-1-3556	355,6	55	6
02000297	TL-1-4064	406,4	55	6

TL-Sicherheitskappen für die Flugzeugindustrie

aus Polyäthylen, orangefarben



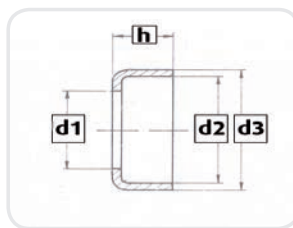
Artikelnummer	Bezeichnung	D mm	d mm	h mm	K mm	VE je PE Btl.
02004283	S 3 I	8,1	6,1	15	21	1000
02003470	M 8 A	9,5	7,5	15	20	1000
02004164	S 4 I	10,0	8,0	15	23	1000
02000281	M 10 A	11,5	9,5	15	22	1000
02000282	M 12 A	13,5	11,5	15	24	1000
02000329	S 5 A	14,2	12,2	15	24,5	1000
02000283	M 14 A	15,5	13,5	15	26	1000
02000284	M 16 A	17,5	15,5	15	28	1000
02000290	S 10 I	20,4	17,5	20	40	500
02000285	M 18 A	20,5	17,5	15	35	1000
02003287	S 8 A	21,6	18,6	17	32	1000
02000295	M 20 A	22,5	19,5	15	38	1000
02004511	M 22 A	24,5	21,5	20	40	1000
02004170	S 10 A	24,7	21,7	20	40	1000
02000296	M 24 A	26,5	23,5	20	42	1000
02004364	M 16 I	14,5	12,5	15	25	1000
02003188	M 33 A	35,5	32,5	20	55	1000
02004137	S 20 I	39,4	36,4	25	65	800
02000858	S 20 A	43,8	40,8	25	65	1000
02004415	M 8 I	8,9	6,5	13	15	1000
02004138	M 10 I	9,2	7,2	15	19	1000
02004139	M 12 I	11,2	9,2	15	21	1000
02000267	St 2	12,0	9,9	13	20	1000
02004364	M 16 I	14,5	12,5	15	25	1000
02000279	M 18 I	16,5	13,5	15	31	1000
02000288	St 3	18,0	16,2	20	30	1000
02000280	M 22 I	20,5	17,5	20	35	1000
02000269	St 4	20,5	18,0	20	32	1000
02000270	St 6	23,5	21,2	25	34	500
02000289	St 7	28,0	25,5	25	45	500
01000006	St 8	29,5	27,0	25	46	500
02000271	St 9	31,5	29,0	25	52	
02000840	M 33 I	31,5	28,5	20	50	500
02000272	St 10	35,0	32,8	25	57	
02000291	St 11	38,0	35,0	25	60	
02000292	St 12	39,5	36,2	25	60	
02000293	St 13	41,0	37,8	25	63	
02000294	St 14	47,0	43,8	25	65	
02000276	St 15	54,0	50,0	30	76	
J00000051	St 16	44,4	41,7	27	64	
02004358	St 17	50,2	47,4	27	73	



Weitere Größen auf Anfrage



Stopfen/Fassung TE-PE



Artikelnummer	d mm	h mm	VE je PE Btl.	VE je Sack
02004360	5,5/12,0/14,0	5	1000	1000
02004146	6,5/13,0/15,0	5	1000	1000
02004311	10,5/17,0/19,0	7	1000	1000
02004312	14,0/20,0/22,0	7	1000	1000
02004344	17,5/24,0/27,0	10	1000	1000
02004145	21,0/28,0/31,0	10	1000	1000
02004345	27,0/34,0/37,0	10	1000	1000





Jäger Gummi und Kunststoff GmbH

Bissendorfer Str. 6
30625 Hannover
Germany

+49 511 5358-0
+49 511 553394
info@jaeger-gk.de
www.jaeger-gk.de



Haftungsausschluss

Wir schließen jegliche Haftung für die bereitgestellten Informationen und Produktdarstellungen aus. Für Inhalte technischer Art basieren diese auf dem Stand ihrer Veröffentlichung. Bestehende Urheber- und Namensrechte bleiben unberührt.

